



**ПРАВИТЕЛЬСТВО МОСКВЫ
КОМИТЕТ ПО АРХИТЕКТУРЕ И ГРАДОСТРОИТЕЛЬСТВУ
ГОРОДА МОСКВЫ
(МОСКОМАРХИТЕКТУРА)**

125047, Москва, Триумфальная пл., д.1, стр.1. Телефон (499) 250-55-20
E-mail: mka@mos.ru, <http://www.mka.mos.ru>

**ГРАДОСТРОИТЕЛЬНЫЙ ПЛАН
ЗЕМЕЛЬНОГО УЧАСТКА**

№RU77 - **129000-010096**

Москва





ГРАДОСТРОИТЕЛЬНЫЙ ПЛАН ЗЕМЕЛЬНОГО УЧАСТКА

№RU77-129000-010096

Градостроительный план земельного участка подготовлен на основании обращения **Закрытого акционерного общества "Финансовый Центр - Межбанковская Валютная Биржа" от 18.09.2013г. № б/н**

Местонахождение земельного участка: **г. Москва, внутригородское муниципальное образование Дорогомилово, Поклонная улица, вл. 9**

Кадастровый номер земельного участка: **77:07:0006002:1**

Описание местоположения границ земельного участка: **согласно Кадастровой выписке о земельном участке от 28.03.2013г. N77/501/13-122553**

Площадь земельного участка: **7746 ± 31 кв.м**

Описание местоположения проектируемого объекта на земельном участке (объекта капитального строительства): **в границах заявленного земельного участка**

План подготовлен: **Комитетом по архитектуре и градостроительству города Москвы**

**Заместитель председателя
Москомархитектуры**



М.П.

17.01.2017

(дата)

(подпись)

/ А.Ю. Сухов /

(расшифровка подписи)

Представлен: **Комитетом по архитектуре и градостроительству города Москвы**

17.01.2017

(дата)

Утвержден: **приказом Комитета по архитектуре и градостроительству города Москвы от 17.01.2017 № 87.**



1. ЧЕРТЕЖ ГРАДОСТРОИТЕЛЬНОГО

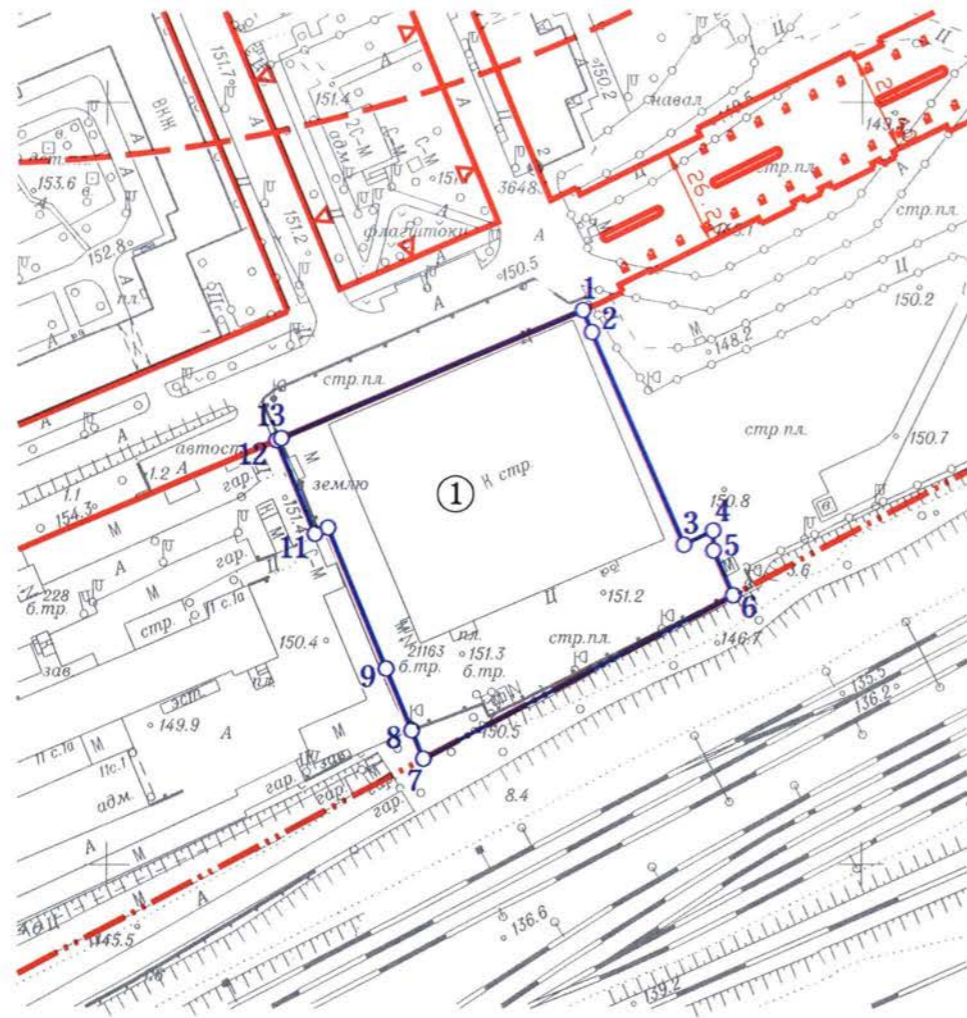
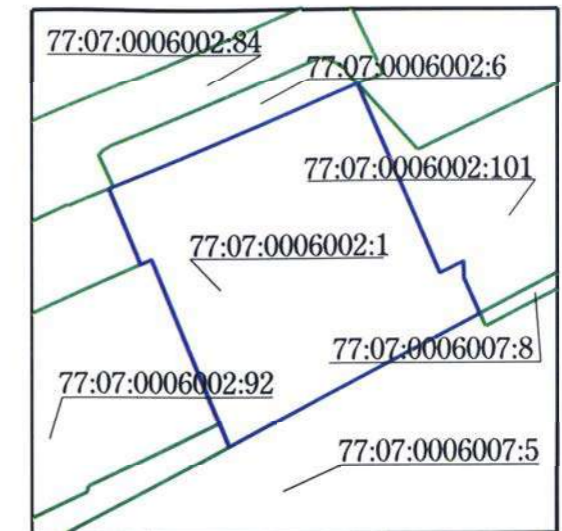


ПЛАНА ЗЕМЕЛЬНОГО УЧАСТКА

Координаты границ земельного участка

N точ.	x (м)	y (м)
1	7545.00	1725.50
2	7539.23	1727.84
3	7483.46	1752.22
4	7487.16	1760.01
5	7481.91	1760.07
6	7470.21	1765.35
7	7427.27	1683.30
8	7434.77	1680.17
9	7450.95	1673.40
10	7487.93	1657.95
11	7486.31	1654.45
12	7510.89	1644.18
13	7511.45	1645.51

Ситуационный план



Условные обозначения

- Границы земельного участка
- Красные линии улично-дорожной сети
- Границы полосы отвода железных дорог
- Границы технических зон
- Границы территорий природного комплекса Москвы, не являющихся особо охраняемыми
- Границы озелененных территорий, не входящих в природный комплекс

Примечание:

Параметры разрешенного строительства, места допустимого размещения объектов капитального строительства - смотри раздел 2.

Площадь земельного участка : 7746 ±31 кв.м (0.7746 га)
 Чертеж градостроительного плана земельного участка разработан на топографической основе, выполненной ГУП "Мосгоргеотрест".
 Планшет: а0802 - 2016г.
 Чертеж градостроительного плана земельного участка разработан 20.09.2013
 ГБУ «Мосстройинформ»

Должность	Фамилия	Подпись	Дата	Поклонная улица, вл. 9			
Директор	Фазыльянов Ф.М.						
Нач. отдела	Манаенкова Е.П.						
Кад. инженер	Подстегина Е.В.			Градостроительный план земельного участка	Стадия	Лист	Листов
						1	1
				Чертеж градостроительного плана М 1:2000	ГБУ «Мосстройинформ»		





2. ИНФОРМАЦИЯ О РАЗРЕШЕННОМ ИСПОЛЬЗОВАНИИ ЗЕМЕЛЬНОГО УЧАСТКА, ТРЕБОВАНИЯХ К НАЗНАЧЕНИЮ, ПАРАМЕТРАМ И РАЗМЕЩЕНИЮ ОБЪЕКТА КАПИТАЛЬНОГО СТРОИТЕЛЬСТВА*

2.1. Информация о разрешенном использовании земельного участка:

основные виды разрешенного использования земельного участка:

- *деловое управление (4.1);*
- *гостиничное обслуживание (4.7);*
- *обслуживание автотранспорта (4.9);*

условно разрешенные виды использования земельного участка:

- *не установлены;*

вспомогательные виды использования земельного участка:

- *не установлены.*

2.2. Требования к назначению, параметрам и размещению объекта капитального строительства на указанном земельном участке:

не установлены.

Назначение объекта капитального строительства

№ _____, _____
(согласно чертежу) (назначение объекта капитального строительства)

2.2.1. Предельные (минимальные и (или) максимальные) размеры земельных участков и объектов капитального строительства, в том числе площадь:

Кадастровый номер земельного участка согласно чертежу градостр. плана	1. Длина (метров)	2. Ширина (метров)	3. Полоса отчуждения	4. Охраняемые зоны	5. Площадь земельного участка (га)	6. Номер объекта кап. стр-ва согласно чертежу градостр. плана	7. Размер (м)		8. Площадь объекта кап. стр-ва (кв.м.)
							мин.	макс.	

2.2.2. Предельное количество этажей – **32 + 5 подземных этажей** или предельная высота зданий, строений, сооружений – **128,75 м.**

2.2.3. Максимальный процент застройки в границах земельного участка – **предельная застроенность - не установлена.**

2.2.4. **Иные показатели:**

Суммарная поэтажная площадь объекта в габаритах наружных стен – **85198 кв.м**





Количество машиномест – *подземный паркинг - 364 м/м; открытая автостоянка - 266 м/м.*

Предельная плотность застройки – *110 тыс.кв.м/га*

Общая площадь объекта – *98777,8 кв.м, в т.ч.:*

- наземная – *76678,3 кв.м.*

- подземная – *22099,5 кв.м.*

Архитектурно-градостроительное решение объекта капитального строительства подлежит обязательному рассмотрению Архитектурным советом города Москвы.

2.2.5. Требования к назначению, параметрам и размещению объекта капитального строительства на указанном земельном участке ***не установлены.***

Назначение объекта капитального строительства

№ _____, _____
(согласно чертежу) (назначение объекта капитального строительства)

Предельные (минимальные и (или) максимальные) размеры земельных участков:

Номер участка согласно чертежу градостроительного плана	Длина (м)	Ширина (м)	Площадь (га)	Полоса отчуждения	Охранные зоны

3. ИНФОРМАЦИЯ О РАСПОЛОЖЕННЫХ В ГРАНИЦАХ ЗЕМЕЛЬНОГО УЧАСТКА ОБЪЕКТАХ КАПИТАЛЬНОГО СТРОИТЕЛЬСТВА И ОБЪЕКТАХ КУЛЬТУРНОГО НАСЛЕДИЯ

3.1. Объект капитального строительства:

№ 1 (на чертеже ГПЗУ) Поклонная улица, вл. 9

Назначение объекта: Гостинично-деловой комплекс; инвентаризационный номер: 45:268:002:000155820; площадь застройки: 4539 кв. м.

Данные подготовлены по материалам кадастрового паспорта на объект незавершенного строительства ***от 02.09.2013г., выданного ФГУП "Ростехинвентаризация - Федеральное БТИ".***

3.2. Объектов, включенных в Единый государственный реестр объектов культурного наследия (памятников истории и культуры) народов Российской Федерации, ***не имеется.***





4. ИНФОРМАЦИЯ О ВОЗМОЖНОСТИ ИЛИ НЕВОЗМОЖНОСТИ РАЗДЕЛЕНИЯ ЗЕМЕЛЬНОГО УЧАСТКА

Возможность разделения земельного участка может быть установлена проектом межевания.

При подготовке градостроительного плана земельного участка использованы данные ***ГУП "НИиПИ Генплана Москвы", Интегрированной автоматизированной информационной системы обеспечения градостроительной деятельности города Москвы (ИАИС ОГД), ФГБУ "ФКП Росреестра", ФГУП "Ростехинвентаризация - Федеральное БТИ".***

* 1. Информация представлена на основании:

- 1.1. Протокола заседания Градостроительно-земельной комиссии города Москвы по вопросам градостроительной деятельности от 24.11.2016 № 40.
- 1.2. Заключения Мосгосэкспертизы от 10.04.2008 № 232-П4/07 МГЭ.
- 1.3. Разрешения на строительство от 29.04.2008 №RU77129000-002101.

